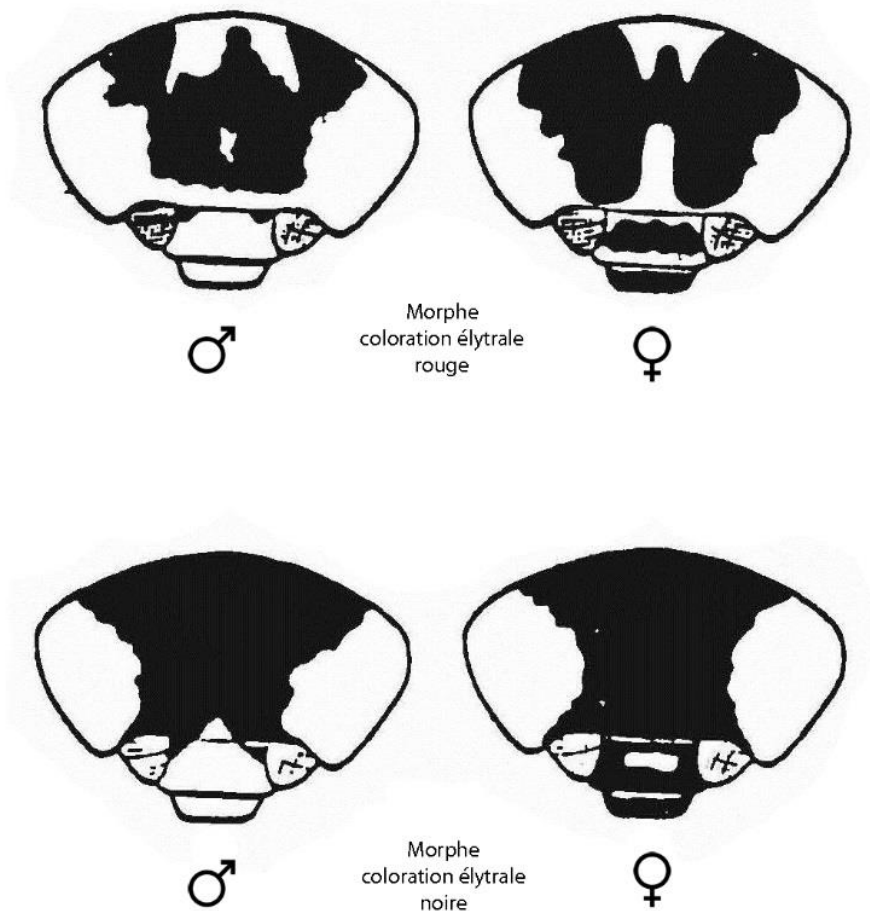


Dimorphisme sexuel de la coccinelle asiatique

Sexual dimorphism of the Multicolored asian ladybeetle

Harmonia axyridis (Pallas) (Coleoptera : Coccinellidae)

Des caractères secondaires permettent de différencier aisément les sexes chez *H. axyridis* quelle que soit la coloration dominante des élytres.



Chez le **mâle**, le huitième sternite possède une échancrure demi-sphérique et la tête est blanche sauf la partie en arrière des yeux qui est noire.

Chez la **femelle**, cette échancrure n'existe pas. La tête est entièrement noire, exception faite de la présence, parfois, d'une tache blanche entre les yeux.

Tiré de

Schanderl, H. (1987). Détermination des conditions optimales d'élevage de la coccinelle *Harmonia axyridis* Pallas (Col., Coccinellidae) et possibilité d'une production continue à l'aide d'une proie de substitution, les œufs d'*Ephesia kuehniella* Zeller (Lep., Pyralidae). Thèse de Doctorat, Université de droit, d'économie et des sciences d'Aix-Marseille III (France)